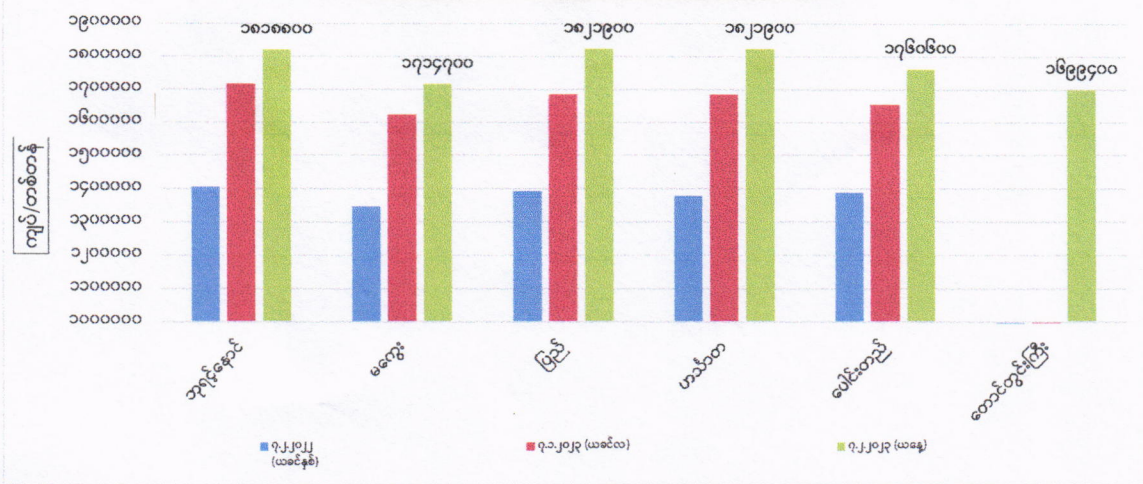
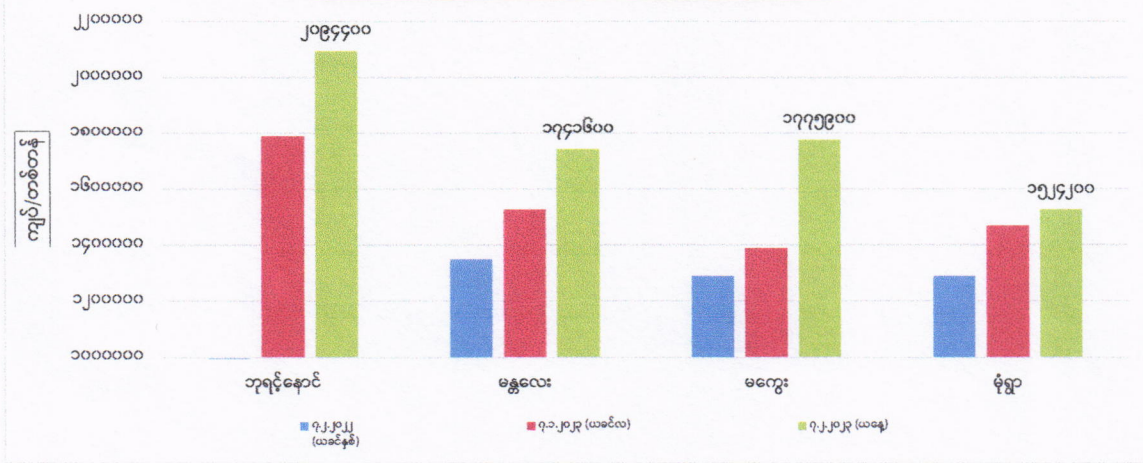


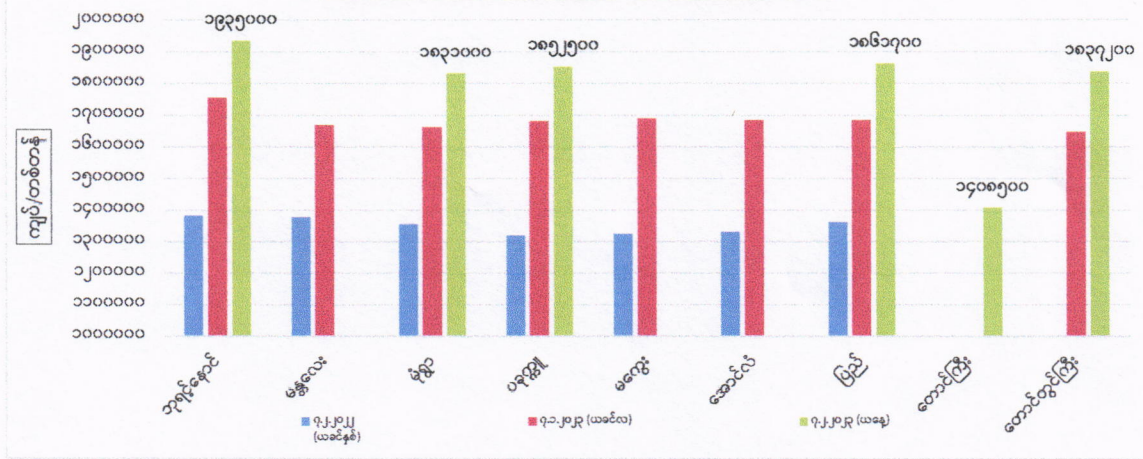
ကုန်စည်ဒိုင်အလိုက် မတ်ပဲ ပြည်တွင်း တစ်တန်ဈေးနှုန်းများ



ကုန်စည်ဒိုင်အလိုက် ပဲတီစိမ်း ပြည်တွင်း တစ်တန်ဈေးနှုန်းများ



ကုန်စည်ဒိုင်အလိုက် ပဲစဉ်းငုံ ပြည်တွင်း တစ်တန်ဈေးနှုန်းများ



ကုန်စည်ခိုင်အလိုက် မတ်ပဲ(Raw)တစ်တန် ဈေးနှုန်းများ ဖြစ်ပေါ်မှု နှိုင်းယှဉ်ချက်ဇယား

ရေတွက်ပုံ - ကျပ်/တန်

စဉ်	ကုန်စည်ခိုင်အမည်	ယနေ့ ၇.၂.၂၀၂၃	ယခင်နေ့ ၆.၂.၂၀၂၃	နှိုင်းယှဉ်ချက်	သုံးသပ်ချက်
၁	ဘုရင့်နောင်ကုန်စည်ခိုင်	၁၈၁၈၈၀၀	၁၈၁၈၈၀၀	■	ဘုရင့်နောင်၊ မကွေးနှင့် ဟင်္သာတကုန်စည်ခိုင်တို့တွင် ဈေးနှုန်းများတည်ငြိမ်နေပြီး ပြည်၊ ပေါင်းတည်နှင့် တောင်တွင်းကြီးကုန်စည်ခိုင်တို့တွင် ဈေးနှုန်းများမြင့်တက်နေကြောင်း သိရှိရပါသည်။
၂	မကွေးကုန်စည်ခိုင်	၁၇၁၄၇၀၀	၁၇၁၄၇၀၀	■	
၃	ပြည်ကုန်စည်ခိုင်	၁၈၂၁၉၀၀	၁၇၉၁၂၀၀	↑ ၃၀၇၀၀	
၄	ဟင်္သာတကုန်စည်ခိုင်	၁၈၂၁၉၀၀	၁၈၂၁၉၀၀	■	
၅	ပေါင်းတည်ကုန်စည်ခိုင်	၁၇၆၀၆၀၀	၁၇၄၅၃၀၀	↑ ၁၅၃၀၀	
၆	တောင်တွင်းကြီးကုန်စည်ခိုင်	၁၆၉၉၄၀၀	၁၆၆၈၈၀၀	↑ ၃၀၆၀၀	

ကုန်စည်ခိုင်အလိုက် ပဲတီစိမ်းတစ်တန်ဈေးနှုန်းများ ဖြစ်ပေါ်မှု နှိုင်းယှဉ်ချက်ဇယား

စဉ်	ကုန်စည်ခိုင်အမည်	ယနေ့ ၇.၂.၂၀၂၃	ယခင်နေ့ ၆.၂.၂၀၂၃	နှိုင်းယှဉ်ချက်	သုံးသပ်ချက်
၁	ဘုရင့်နောင်ကုန်စည်ခိုင်(ခရမ်းရွှေဝါ)	၂၀၉၄၄၀၀	၂၀၃၃၁၀၀	↑ ၆၁၃၀၀	ဘုရင့်နောင်ကုန်စည်ခိုင်တွင် ဈေးနှုန်းမြင့်တက်နေကြောင်း၊ မန္တလေးနှင့် မကွေးကုန်စည်ခိုင်တို့တွင် ဈေးနှုန်းများ တည်ငြိမ်နေပြီး မုံရွာကုန်စည်ခိုင်တွင် ဈေးနှုန်းကျဆင်းနေကြောင်း သိရှိရပါသည်။
၂	မန္တလေးကုန်စည်ခိုင်	၁၇၄၁၆၀၀	၁၇၄၁၆၀၀	■	
၃	မကွေးကုန်စည်ခိုင်	၁၇၇၅၉၀၀	၁၇၇၅၉၀၀	■	
၄	မုံရွာကုန်စည်ခိုင်	၁၅၂၄၂၀၀	၁၇၀၇၉၀၀	↓ -၁၈၃၇၀၀	

ကုန်စည်ခိုင်အလိုက် ပဲစဉ်းတစ်တန်ဈေးနှုန်းများ ဖြစ်ပေါ်မှု နှိုင်းယှဉ်ချက်ဇယား

စဉ်	ကုန်စည်ခိုင်အမည်	ယနေ့ ၇.၂.၂၀၂၃	ယခင်နေ့ ၆.၂.၂၀၂၃	နှိုင်းယှဉ်ချက်	သုံးသပ်ချက်
၁	ဘုရင့်နောင်ကုန်စည်ခိုင်	၁၉၃၅၀၀၀	၁၉၁၂၅၀၀	↑ ၂၂၅၀၀	ဘုရင့်နောင်၊ ပခုက္ကူနှင့် အောင်လံကုန်စည်ခိုင်တို့တွင် ဈေးနှုန်းများမြင့်တက်နေပြီး မုံရွာနှင့် ပြည်ကုန်စည်ခိုင်တို့တွင် ဈေးနှုန်းများကျဆင်းနေကြောင်း၊ မကွေး၊ တောင်ကြီးနှင့် တောင်တွင်းကြီးကုန်စည်ခိုင်တို့တွင် ဈေးနှုန်းများတည်ငြိမ်နေပြီး မန္တလေးကုန်စည်ခိုင်တွင် ယနေ့ဈေးမထွက်ကြောင်း သိရှိရပါ သည်။
၂	မန္တလေးကုန်စည်ခိုင်		၁၈၄၇၆၀၀		
၃	မုံရွာကုန်စည်ခိုင်	၁၈၃၁၀၀၀	၁၈၃၇၈၀၀	↓ -၆၈၀၀	
၄	ပခုက္ကူကုန်စည်ခိုင်	၁၈၅၂၅၀၀	၁၈၄၀၂၀၀	↑ ၁၂၃၀၀	
၅	မကွေးကုန်စည်ခိုင်	၁၈၅၂၅၀၀	၁၈၅၂၅၀၀	■	
၆	အောင်လံကုန်စည်ခိုင်	၁၈၆၁၇၀၀	၁၈၄၉၄၀၀	↑ ၁၂၃၀၀	
၇	ပြည်ကုန်စည်ခိုင်	၁၈၅၂၅၀၀	၁၈၆၇၈၀၀	↓ -၁၅၃၀၀	
၈	တောင်ကြီးကုန်စည်ခိုင်	၁၄၀၈၅၀၀	၁၄၀၈၅၀၀	■	
၉	တောင်တွင်းကြီးကုန်စည်ခိုင်	၁၈၃၇၂၀၀	၁၈၃၇၂၀၀	■	